

INSTRUKCJA TERMOSTAT T90 C

PL

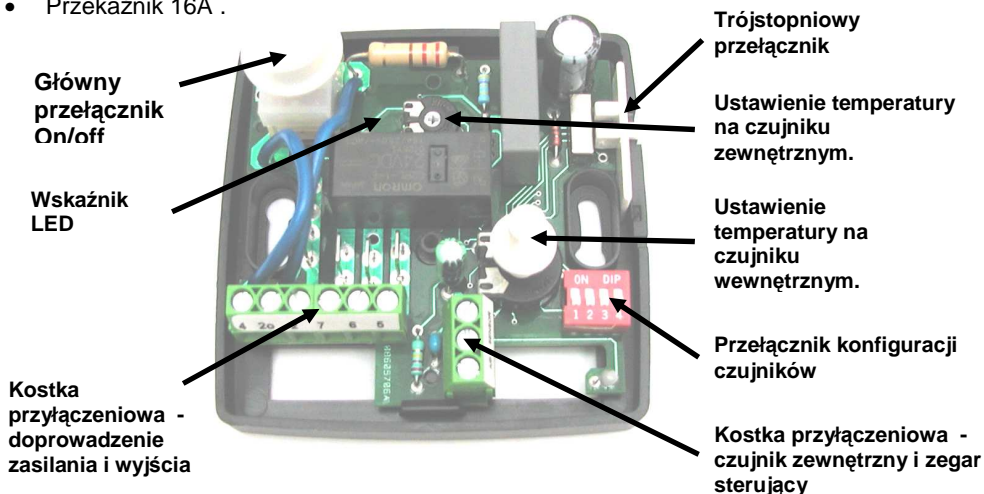
Termostat elektroniczny „podwójny pomiar” z możliwością pracy z drugim zewnętrznym czujnikiem 230V ~ 16A



Zewnętrzny czujnik temperatury

OPIS

- Termostat elektroniczny wyposażony w możliwość obniżki temperatury o 4°C po podaniu zewnętrznego sygnału napięciowego z zegara dzięki czemu świetnie nadaje się do sterowania ogrzewaniem elektrycznym (np. promienniki elektryczne, ogrzewanie podłogowe, ogrzewanie sufitowe).
- Obniżka temperatury wyposażona jest w trójstopniowy przełącznik: temperatura dzienna –symbol słońca, temperatura nocna-symbol księżycy, sterowanie zegarem– symbol zegara.
- Posiada możliwość regulacji zarówno temperatury pomieszczenia jak i podłogi lub w połączeniu obu czujników (w tym przypadku czujnik zewnętrzny jest ogranicznikiem temperatury)
- Główny przełącznik on/off
- Przekaznik 16A .



Przełączniki konfiguracyjne do ustawiania pracy czujników



Przełącznik 2:
Rodzaj regulacji

on/off
proporcjonalna

Przełączniki 3 & 4:

Regulacja pracy czujników

- Regulacja czujnikiem wewnętrznym
- Regulacja czujnikiem zewnętrznym
- Regulacja czujnikiem wewnętrznym z ograniczeniem temperatury podłogi czujnikiem zewnętrznym – limit dolny
- Regulacja czujnikiem wewnętrznym z ograniczeniem temperatury podłogi czujnikiem zewnętrznym – limit górny

WSKAŹNIK LED

Kolor czerwony:

- ogrzewanie włączone

Kolor zielony:

- obniżka nocna przez zegar

Kolor pomarańczowy:

- ogrzewanie włączone podczas obniżki nocnej

Mrganie diody na czerwono:

- co 0.5 sekundy

=> uszkodzenie czujnika wewn. i zewn.

- co 1 sekundy

=> uszkodzenie czujnika wewn.

- co 2 sekundy

=> uszkodzenie czujnika zewn.

Dane techniczne:

Zmierzona dokładność	0.1°C (lub 0.2°F)
Temperatura otoczenia	0°C - 50°C (lub 32°F - 122°F)
Zakres regulacji	5°C - 30°C (lub 41°F - 86°F)
Zakres regulacji czujnikiem zewnętrznym	10°C - 40°C (lub 50°F - 104°F)
Charakterystyka regulacji	Proporcjonalna 10min dla 2K lub on/off 0.5K
Klasa ochrony IP	IP30
Zasilanie	230V~ +/- 10%
Obciążalność przekazywacza	Maksymalnie 16 A
Opcjonalny czujnik zewnętrzny	NTC (10KΩ)